

Ein neues Markisengewebe aus dem Hause PARÀ. Tempotest Star Light ist ein 100 % spinndüsengefärbtes Polyestergewebe. Das Gewebe ist dünner und etwas leichter als ein normales Markisengewebe aus Polyacryl. Der Vorteil des Tempotest Star Light liegt in seinem ausgeprägten Rückstellverhalten und einem hohen Verformungs- und Zugwiderstand. Es neigt nicht so schnell zu Überdehnungen und zeichnet sich durch ein geringeres

Faltenbild aus. Dadurch eignet es sich besonders für großflächige Gelenkarmmarkisen.

Anwendungsbereich

- Großflächige Gelenkarmmarkisen
- Wintergartenbeschattungen
- Fenstermarkisen
- Seitenmarkisen



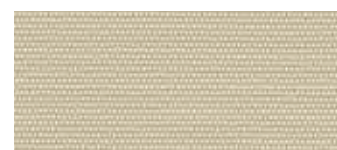
Art.-Nr.: **6015/100**
Empfohlenes Einfassband: **15**
Bahnenbreite: **120 cm**



Art.-Nr.: **6015/151**
Empfohlenes Einfassband: **151**
Bahnenbreite: **120 cm**



Art.-Nr.: **6015/101**
Empfohlenes Einfassband: **93**
Bahnenbreite: **120 cm**



Art.-Nr.: **6929/100**
Empfohlenes Einfassband: **926**
Bahnenbreite: **120 cm**



Art.-Nr.: **6052/100**
Empfohlenes Einfassband: **926**
Bahnenbreite: **120 cm**



Art.-Nr.: **6926/100**
Empfohlenes Einfassband: **926**
Bahnenbreite: **120 cm**



Art.-Nr.: **6002/100**
Empfohlenes Einfassband: **79**
Bahnenbreite: **120 cm**



Art.-Nr.: **6079/100**
Empfohlenes Einfassband: **94**
Bahnenbreite: **120 cm**



Art.-Nr.: **6097/100**
Empfohlenes Einfassband: **97**
Bahnenbreite: **120 cm**



Art.-Nr.: **6012/100**
Empfohlenes Einfassband: **12**
Bahnenbreite: **120 cm**



Art.-Nr.: **6055/100**
Empfohlenes Einfassband: **55**
Bahnenbreite: **120 cm**



Art.-Nr.: **6054/100**
Empfohlenes Einfassband: **84**
Bahnenbreite: **120 cm**



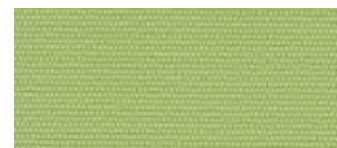
Art.-Nr.: **6084/100**
Empfohlenes Einfassband: **84**
Bahnenbreite: **120 cm**



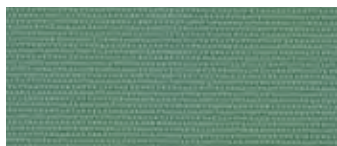
Art.-Nr.: **6011/100**
Empfohlenes Einfassband: **73**
Bahnenbreite: **120 cm**



Art.-Nr.: **6073/100**
Empfohlenes Einfassband: **73**
Bahnenbreite: **120 cm**



Art.-Nr.: **6016/115**
Empfohlenes Einfassband: **7**
Bahnenbreite: **120 cm**



Art.-Nr.: **6062/115**
Empfohlenes Einfassband: **5**
Bahnenbreite: **120 cm**



Art.-Nr.: **6005/100**
Empfohlenes Einfassband: **5**
Bahnenbreite: **120 cm**



Art.-Nr.: 6227/179 | Empfohlenes Einfassband: 79 | Bahnenbreite: 120 cm



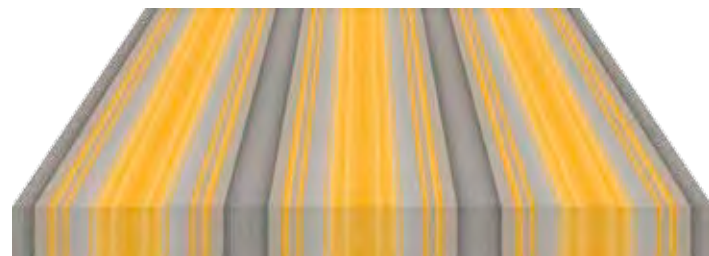
Art.-Nr.: 6230/102 | Empfohlenes Einfassband: 79 | Bahnenbreite: 120 cm



Art.-Nr.: 6228/179 | Empfohlenes Einfassband: 94 | Bahnenbreite: 120 cm



Art.-Nr.: 6229/197 | Empfohlenes Einfassband: 97 | Bahnenbreite: 120 cm



Art.-Nr.: 6202/112 | Empfohlenes Einfassband: 12 | Bahnenbreite: 120 cm



Art.-Nr.: 6203/155 | Empfohlenes Einfassband: 12 | Bahnenbreite: 120 cm



Art.-Nr.: 6228/112 | Empfohlenes Einfassband: 12 | Bahnenbreite: 120 cm



Art.-Nr.: 6230/112 | Empfohlenes Einfassband: 79 | Bahnenbreite: 120 cm



Art.-Nr.: 6230/105 | Empfohlenes Einfassband: 79 | Bahnenbreite: 120 cm



Art.-Nr.: 6230/103 | Empfohlenes Einfassband: 93 | Bahnenbreite: 120 cm



Art.-Nr.: 6200/111 | Empfohlenes Einfassband: 93 | Bahnenbreite: 120 cm



Art.-Nr.: 6200/158 | Empfohlenes Einfassband: 93 | Bahnenbreite: 120 cm



Art.-Nr.: 6200/152 | Empfohlenes Einfassband: 97 | Bahnenbreite: 120 cm